



**il Tetto
D'oro**
ACQUALUCE

**PER OGNI
IMPIANTO**
il VideoFaro
+
TelesalvaLaVita
Sistema
**COMPRESI NEL
PREZZO!**



**L'OCCASIONE D'ORO
PER LE TUE BOLLETTE**

Beghelli 

L'occasione d'oro per le tue bollette

Il Sole, petrolio dell'Italia

L'Italia è il quinto paese al mondo come capacità fotovoltaica installata. Le motivazioni che spingono molti italiani a questo investimento sono principalmente due:

- gli incentivi del Conto Energia, considerati al momento i migliori al mondo
- un irraggiamento solare medio che consente ottime produzioni energetiche da fotovoltaico.

Tetto D'oro Acqualuce: energia elettrica e acqua calda sanitaria contemporaneamente

Oggi è possibile installare moduli energetici in grado di produrre contemporaneamente energia elettrica e acqua calda sanitaria (ACS). L'accoppiamento delle due tecnologie risulta vincente in considerazione di almeno 4 fatti oggettivi:

- produrre energia fotovoltaica riduce drasticamente la bolletta elettrica, spesso la azzerava
- produrre ACS con il calore del sole riduce i relativi costi energetici, e nei mesi estivi li azzerava
- la produzione di ACS mantiene bassa la temperatura delle celle fotovoltaiche, aumentandone il rendimento fino al 20%
- sovrapponendo termico e fotovoltaico si dimezza l'area necessaria all'installazione dell'impianto



vista del fronte
e del retro del Modulo
fotovoltaico+termico
Acqualuce

Il Tetto D'oro Acqualuce Beghelli: un investimento con un rendimento annuo fino al 15%

La proposta Beghelli prevede varie modalità di acquisto con e senza finanziamento.
Per un calcolo dettagliato, informati presso un punto vendita e consulenza Beghelli Point.

Incentivi ancora elevati per tutto il 2011
Detrazioni fiscali sul solare termico del 55%
Tecnologia ad un prezzo conveniente...

...É IL MOMENTO DI INVESTIRE!

COGLI L'ATTIMIO!

Scopri la tecnologia e il rendimento annuo
dei pacchetti Acqualuce

Semplicità e sicurezza... e non ti preoccupi di nulla

prima ...

Analisi personalizzata del guadagno

Per verificare, caso per caso, le potenzialità dell'impianto Tetto D'oro Acqualuce abbiamo messo a punto un software di simulazione che tiene conto di tutte le variabili inerenti le diverse situazioni di installazione. Ogni Beghelli Point è dotato di questo strumento per consentire una precisa valutazione sulla convenienza dell'installazione. Il software è in grado di quantificare il reale guadagno dell'impianto nel caso di acquisto con o senza finanziamento. Il software inoltre tiene conto di tutti i parametri di irraggiamento solare delle varie zone d'Italia.

dopo ...

Impianto "Chiavi in mano"

La gestione delle pratiche di richiesta degli incentivi è supportata in ogni sua parte dalla struttura Beghelli Point in collaborazione con Beghelli Servizi.

L'assistenza del personale Beghelli Point comprende la progettazione dell'impianto, l'installazione della parte fotovoltaica, di quella idronica ed il supporto all'eventuale richiesta di finanziamento.

E non ti preoccupi di nulla.

... e per tutta la durata dell'impianto

Contaguadagno energetico in dotazione

Il pacchetto Tetto D'oro Acqualuce comprende, **in esclusiva**, un sistema di controllo che permette di verificare costantemente la produzione energetica dell'impianto e i principali parametri funzionali.

Utilizzando il **Contaguadagno Energetico** portatile, il monitoraggio impianto è semplicissimo. Il beneficio economico, che tiene conto di produzione energetica e incentivi, viene visualizzato direttamente sul display.



Assistenza e manutenzione per 10 anni

A garanzia del tuo investimento Beghelli Servizi ha messo a punto un servizio opzionale di manutenzione comprensivo di pulizia annuale dei moduli fotovoltaici per un perfetto funzionamento del tuo impianto per tutta la durata del contratto. **Il servizio di manutenzione comprende l'estensione a 10 anni della garanzia relativa agli inverter fotovoltaici.**

Antifurto incorporato con sms automatico e Videosorveglianza integrata nell'impianto

L'interfaccia GSM integrata nella Centrale dell'impianto è in grado di inoltrare messaggi SMS, al numero di cellulare da te comunicato relativi a malfunzionamenti o a tentativi di furto dei pannelli fotovoltaici.

Inoltre, il tuo impianto sarà dotato di sistema di videosorveglianza VideoFaro Beghelli, per controllare i tuoi pannelli direttamente dal televisore di casa.



Compresi nel prezzo:
Sistema di telesorveglianza impianto
Sistema integrato di telesoccorso

Tetto D'oro Acqualuce

Beghelli realizza un sistema composto da **un unico modulo al silicio con la parte termica integrata sul retro del pannello.**

Il Tetto D'oro Acqualuce permette di risparmiare spazio sul tetto e denaro, combinando un lato composto da 72 celle fotovoltaiche con un assorbitore posteriore in alluminio ad elevata conducibilità termica su cui è ricavata una serpentina per la circolazione di un liquido termovettore.

Il calore sviluppato dalla produzione di energia fotovoltaica viene trasmesso al liquido di raffreddamento che a sua volta diventa termovettore per trasportare il calore accumulato in un sistema di produzione di acqua calda sanitaria (ACS).

Il posizionamento, in corrispondenza della retro delle celle fotovoltaiche consente un miglior raffreddamento del sistema fotovoltaico aumentandone il rendimento oltre che garantire la produzione di ACS.

Un impianto correttamente dimensionato può assicurare la copertura fino al 90% del fabbisogno annuo di acqua calda sanitaria; mentre l'aumento del rendimento energetico da fotovoltaico grazie al raffreddamento del liquido termovettore arriva fino al 20%.

Modulo Acqualuce Termico+Fotovoltaico

Modulo composto da 72 celle in silicio policristallino. Protezione con vetro ad elevata trasparenza. Incapsulamento delle celle fotovoltaiche sottovuoto tra 2 strati di EVA. Protezione posteriore in polivinilfluoruro bianco. Carico meccanico massimo 5400 N/m².

Conformità normativa: CEI-EN 61215 - CEI-EN 61730 - TÜV Rheinland N. AK38700010/11

Lo stesso Modulo, nella parte posteriore, alloggia un assorbitore termico in alluminio con serpentina stampata del circuito di passaggio del fluido termovettore. Il posizionamento, in corrispondenza della retro delle celle fotovoltaiche consente un miglior raffreddamento del sistema FV aumentandone il rendimento oltre che garantire la produzione di ACS.

l'assorbitore termico
con un particolare della
serpentina in alluminio



Gruppo idronico Acqua Calda Sanitaria con Radio Controller PVT

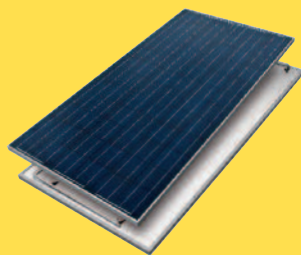
Il Gruppo Idronico ACS collegato ai Moduli Acqualuce consente di preriscaldare, con l'energia solare, l'acqua a bassa temperatura dell'acquedotto, prima che sia fornita alla caldaia dell'impianto. Il calore accumulato dall'"acqua solare" viene ceduto, tramite uno scambiatore di calore in acciaio INOX incorporato nel serbatoio, all'acqua dell'acquedotto nel momento in cui c'è richiesta di ACS da parte dell'impianto.



Il controllo intelligente di tutte le funzioni legate allo scambio di calore fra fluidi diversi è demandato al sistema Radio Controller PVT, un dispositivo in grado di gestire contemporaneamente una serie di sensori di temperatura e le porte per le uscite di potenza e per il comando delle valvole deviatrici. Il dispositivo è alimentato a 230Vac ed è controllato dalla Centrale di controllo impianto tramite il collegamento radio Solar DATA Gate Beghelli.

Pacchetto base Acqualuce HS

potenza kWp 1,12



4 moduli Acqualuce
fotovoltaico+termico

1 gruppo idronico
ACS da 200 litri

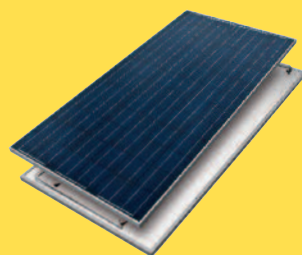


1 Radio Controller PVT



Pacchetto base Acqualuce HM

potenza kWp 2,97



11 moduli Acqualuce
fotovoltaico+termico

1 gruppo idronico
ACS da 400 litri



1 Radio Controller PVT



IMPIANTI PERSONALIZZATI AD UN PREZZO CONVENIENTE

escluso costi di manutenzione e IVA 10%

La potenza di picco totale di uno dei Kit Acqualuce sottoelencati deriva dal connubio di pannelli fotovoltaici di tipo standard con uno dei due pacchetti base a doppia tecnologia (HS o HM): per esempio, il Kit 1,12 HS sarà composto dal pacchetto HS base, mentre il Kit 4,48 HM sarà dato dalla somma del pacchetto base 2,97 HM + 1,83 kWp a tecnologia tradizionale.

Potenza kWp	1,12 HS	2,97 HS	2,97 HM	4,48 HS	4,48 HM	6,16 HS	6,16 HM
Prezzo in € chiavi in mano	11.900	17.900	21.200	24.500	27.800	31.000	34.300

PACCHETTO ACQUALUCE 2,97 kWp HS IN CONTANTI

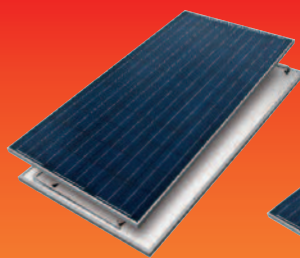
ESEMPIO DI INVESTIMENTO AL PRIMO ANNO DI INSTALLAZIONE
CON SOFTWARE DI SIMULAZIONE IN DOTAZIONE
AI BEGHELLI POINT

Potenza impianto:	2,97 kWp
Zona di installazione:	Roma
Valore investimento:	17.900 € + IVA 10% = 19.690 €
Valore stimato incentivi al 30/04/2011, con impianto su edificio	2.220 €
Detrazione fiscale 55% sull'impianto termico	303 €
Risparmio stimato sul consumo di gas	200 €
Costi di lettura contatore:	60 €
Costi manutenzione:	383 €

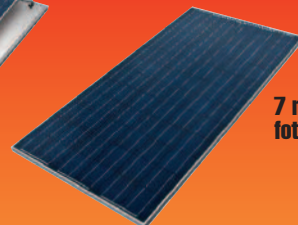
GUADAGNO TOTALE PRIMO ANNO:
2.220 + 200 + 303 - (383+60) = **2.280 €**

RENDIMENTO TOTALE PRIMO ANNO: $\frac{2.280}{19.690} = 11,6\%$

La proposta Beghelli prevede varie modalità di acquisto, con e senza finanziamento. Per un calcolo dettagliato, informati presso un punto vendita e consulenza Beghelli Point



4 moduli Acqualuce
fotovoltaico+termico



7 moduli
fotovoltaici



1 Radio Controller PVT

1 gruppo idronico
ACS da 400 litri



IL FINANZIAMENTO CONVENZIONATO CHE TI FA GUADAGNARE

Con il finanziamento convenzionato offerto da primari Istituti di credito, la rata di rimborso può essere coperta da una parte degli incentivi provenienti dal Conto Energia, mentre il restante beneficio consente di ridurre notevolmente la bolletta elettrica portandola, nei casi di miglior irraggiamento solare, fino a zero.

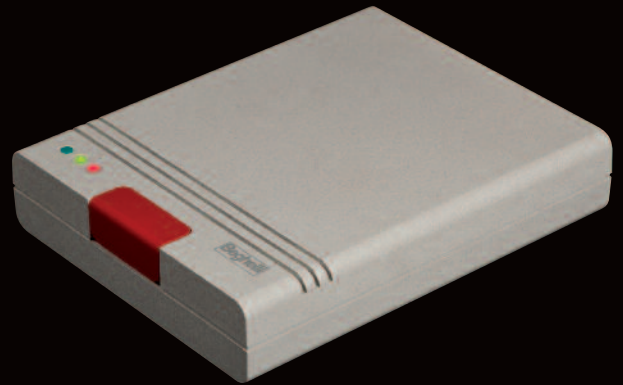


Con il VideoFaro i



Sistema di telesorveglianza per impianti fotovoltaici

La diffusione esponenziale degli impianti per lo sfruttamento delle energie rinnovabili ha dato luogo a una nuova serie di eventi criminosi. Gli impianti fotovoltaici con pannelli al silicio sono quelli che maggiormente subiscono furti, essendo per loro natura composti da moduli che possono essere riutilizzati a prescindere dal resto dell'impianto. Beghelli, da sempre attenta a tutti gli aspetti inerenti la sicurezza, ha realizzato il VideoFaro Beghelli, un sistema di telesorveglianza di semplicissima installazione e dall'utilizzo facile e immediato: grazie ad una telecamera con uno specifico sistema di illuminazione integrato e ad un sistema di interfacciamento con tutte le televisioni domestiche, permette di sorvegliare l'impianto fotovoltaico. Il dispositivo è in dotazione con gli impianti Tetto D'oro Acqualuce.



Controller VideoFaro Beghelli

Il sistema di controllo VideoFaro comprende un sistema di comando e una interfaccia per prese tipo "Scart". Il sistema di comando, per mezzo della pressione di un tasto immediatamente individuabile, provvede allo switch del segnale televisivo rendendo disponibile sul canale AV l'immagine ripresa dalla telecamera.

TelesalvaLaVita[®] Sistema

Sistema integrato di telesoccorso e antintrusione

TelesalvaLaVita Sistema Beghelli è un dispositivo in grado di inviare chiamate telefoniche di emergenza semplicemente premendo il tasto rosso sull'apparecchio oppure quello del telecomando in dotazione. Inoltre, con l'aggiunta dei sensori accessori, il sistema è in grado di inviare autonomamente allarmi di tipo "ambientale" o antintrusione.

In modo automatico un messaggio a sintesi vocale, indicante la causa e la provenienza dell'allarme, viene inviato fino a 8 numeri telefonici preimpostati dall'utente. In alternativa il dispositivo può essere collegato al Centro SOS Beghelli, operativo su base nazionale 24 ore su 24. Il Centro SOS Beghelli, ricevuti gli allarmi, attiverà le procedure concordate preventivamente con il cliente.



Promozione riservata

tuoi pannelli non vanno più... "a ruba"



VideoFaro Beghelli

Il VideoFaro Beghelli si compone di una telecamera, dotata di focale opportuna, per la corretta ripresa di tutto l'impianto fotovoltaico. Appena viene attivato il tasto presente sul Controller, si accende il faro e la telecamera riprende ciò che accade nelle immediate vicinanze dell'impianto Tetto D'oro Acqualuce.



Visualizzazione su TV

Il principale vantaggio del sistema di telesorveglianza VideoFaro Beghelli è la sua estrema semplicità di installazione e di utilizzo. La possibilità di visualizzare immagini su qualsiasi televisore domestico rende il sistema accessibile anche agli utenti meno esperti.

Accessori opzionali aggiuntivi

Alla Centrale, già dotata della funzione di Telesoccorso, è possibile collegare via radio fino a 8 sensori della linea TelesalvaLaVita Sistema Beghelli per estendere il funzionamento alla rilevazione di allarmi "ambientali" e a funzioni antintrusione.



Antintrusione

Protezione ambientale



Collegamento al Centro SOS Beghelli (opzionale)

Gli operatori del Centro SOS Beghelli che ricevono la richiesta possono dar luogo ad una triangolazione telefonica con amici e/o parenti dell'interessato, preventivamente informati.

Nei casi più gravi, possono collegarsi con i Soccorsi Pubblici operativi su tutto il territorio nazionale.

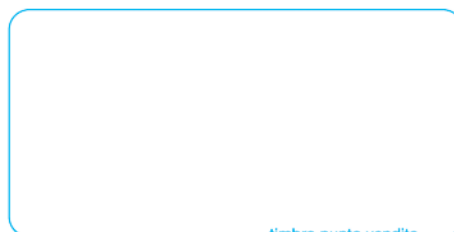
Per utilizzare il servizio è necessario abbonarsi al Centro SOS Beghelli e attivare il dispositivo.



nta ai Beghelli Point



GRUPPO BEGHELLI
www.beghelli.com
www.beghellipoint.it



— timbro punto vendita —